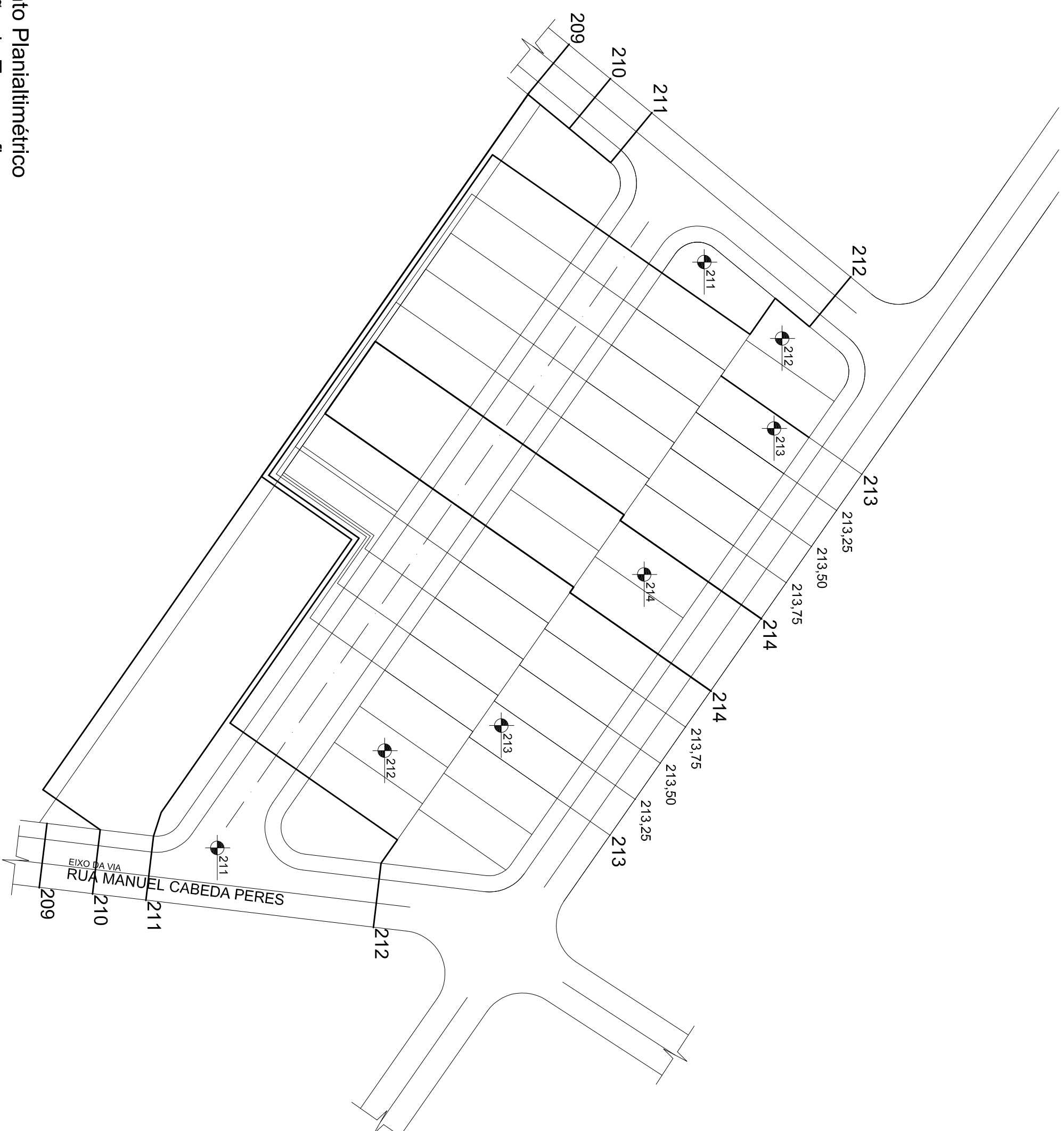

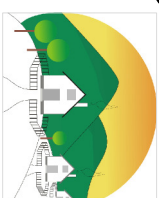


Levantamento Planialtimétrico
Regularização da Topografia
Escala: 1/750



		<p>PREFEITURA MUNICIPAL DE SANTANA DO LIVRAMENTO</p>	
<p>SEHA-F - Secretaria de Habitação e Assuntos Fundiários</p> <p>Rua General Câmara, nº 1068 - CEP: 91970-180 Santana do Livramento - RS Telefone: (51) 35001-1096</p>			
<p>PREFEITO: SECRETÁRIO DE HABITAÇÃO:</p>	<p>WANNER VIANA MACCHADO SERGIO ARDEMI MOUNHOZ</p>	<p>Projeto:</p> <p>ÁREA DE REASSENTAMENTO LEVANTAMENTO PLANALTIMÉTRICO REGULARIZAÇÃO DA TOPOGRAFIA</p>	
<p>Dados do Projeto:</p> <p>Loteamento Nova Morada Rua Arthur Dornelles da Silva Bairro Morada da Colina Santana do Livramento (RS)</p>		<p>Responsável Técnico:</p> <p>Maria Celeste Frechou Martinez Arquiteta e Urbanista CRA T110 035-9</p>	
<p>Desenho: Celeste</p>	<p>Escala: Indicada</p>	<p>Data: AGO/2012</p>	<p>Franchia Nº 05</p>